

TRƯỜNG ĐH KINH TẾ QUỐC DÂN
TRUNG TÂM ỨNG DỤNG CNTT

HƯỚNG DẪN NGHIỆP VỤ THI TRẮC NGHIỆM TRỰC TUYẾN CÓ GIÁM SÁT
ĐỐI VỚI SINH VIÊN – THÁNG 7/2021

I. TRƯỚC NGÀY THI

1. Bảo đảm đăng nhập được hệ thống email / Office 365 của nhà trường.
2. Chuẩn bị máy tính kết nối mạng Internet và 01 thiết bị có camera, microphone, loa ngoài và phải đảm bảo đường truyền Internet ổn định, đảm bảo giữ hình ảnh và âm thanh của mình trong suốt quá trình thi.
3. Cài đặt Microsoft Teams trên thiết bị có camera (ví dụ điện thoại), đăng nhập bằng tài khoản office 365; Cài đặt Google Chrome trên máy tính thi trực tuyến
4. Tự chuẩn bị giấy bút, máy tính bỏ túi phục vụ cho việc thi theo qui định hiện hành.
5. Từ 24-48h kiểm tra trên Teams, bảo đảm được đưa vào lớp/ phòng thi trực tuyến. **NẾU** dưới 24h trước ngày thi, chưa có tên trên Teams, SV liên hệ qua teams về tài khoản email thuylv@neu.edu.vn hoặc nghind@neu.edu.vn
6. Đọc các hướng dẫn để thi trực tuyến được đăng trong lớp thi trên Teams

II. TRONG NGÀY THI

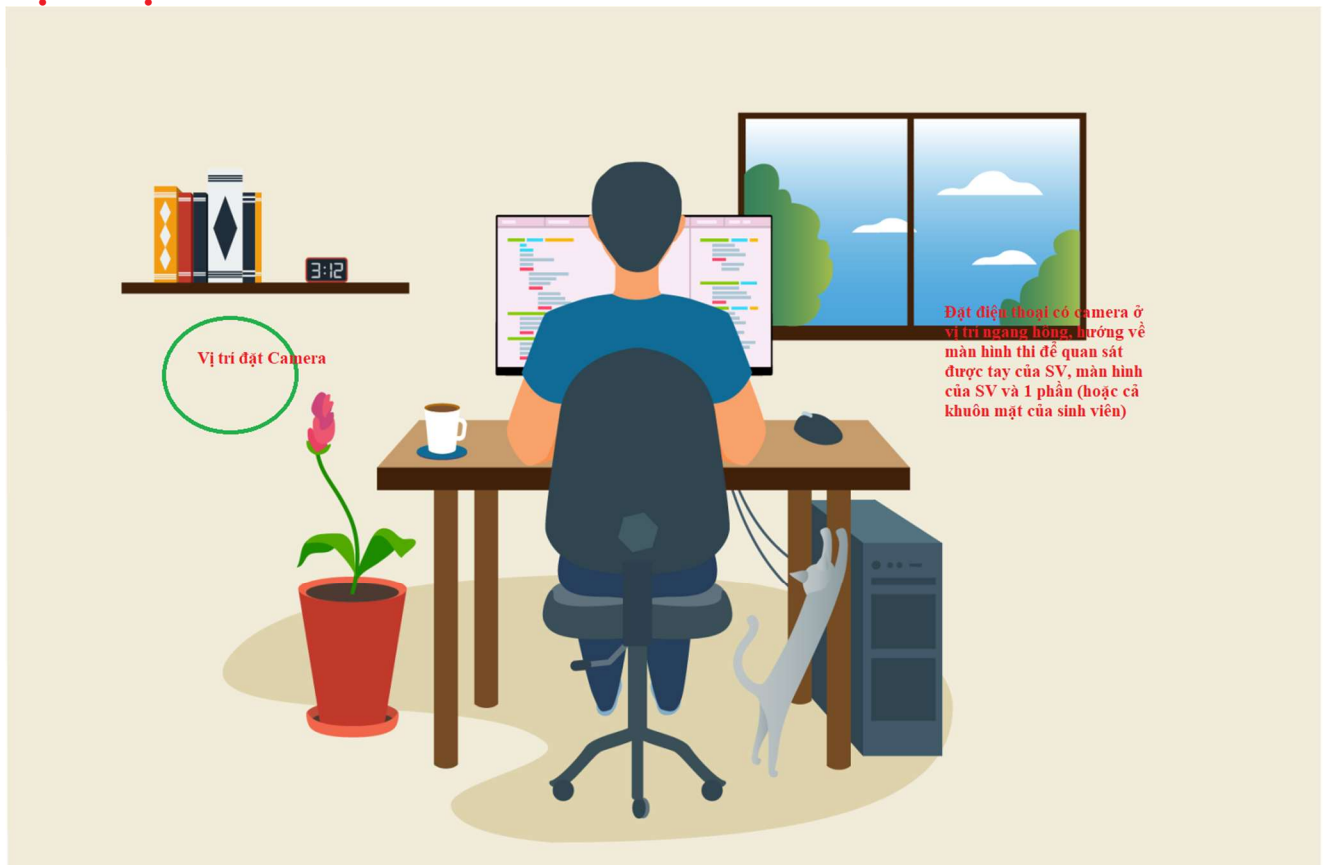
1. Sinh viên đăng nhập vào Teams trên điện thoại, tìm vị trí đặt điện thoại để căn chỉnh camera để quan sát **được toàn bộ khu vực thi: bao gồm màn hình máy tính thi trực tuyến, bàn phím, tay của sinh viên và toàn bộ hoặc 1 phần khuôn mặt của sinh viên.**

SV xem ảnh minh họa dưới đây:

2. Sau khi cố định vị trí camera, bật loa ngoài để nghe Giám thị điểm danh, kiểm tra thẻ sinh viên, nghe hướng dẫn cách vào thi trắc nghiệm.
3. Đến giờ tính giờ làm bài, SV đăng nhập phòng thi trắc nghiệm để bắt đầu làm bài thi.



Vị trí đặt Camera



4. Trong giờ làm bài, bảo đảm (thiết bị có) camera và microphone luôn mở và bao quát được toàn cảnh sinh viên ngồi làm bài. Sinh viên phải bật loa của máy tính trong toàn bộ thời gian thi để nghe các hướng dẫn của CBCT. **Bảo đảm lựa chọn khu vực thi yên tĩnh, để không gây ồn ào ảnh hưởng đến phòng thi.**
5. Các hành vi bị nghiêm cấm khi thi được thực hiện như thi trắc nghiệm tập trung bao gồm: không sử dụng điện thoại di động trong quá trình làm bài, **không được thoát khỏi màn hình thi trắc nghiệm khi đang dự thi**, không gây ồn ào trong phòng thi, hoặc trao đổi bài thi với bất kỳ ai hoặc các hành vi gian lận khác. Khi có câu hỏi, thắc mắc, sinh viên nói vào phòng thi để được CBCT hướng dẫn, trả lời. Sinh viên không được rời khỏi phạm vi quan sát của camera.
6. Hết giờ làm bài, bài thi sẽ được tự động nộp nếu thí sinh chưa bấm nộp bài.

7. Thời gian thi: SV chú ý thời gian của mỗi ca thi

Ví dụ ca thi bắt đầu lúc 8h sẽ có khung thời gian như sau

Thời gian	Công việc	Ghi chú
8h:-8h10	Sinh viên tham gia vào cuộc họp được tạo sẵn trên TEAMS;	SV chú ý không tạo cuộc họp mới
8h10-8h30	<ul style="list-style-type: none"> - CBCT kiểm tra thẻ sinh viên, nhận dạng sinh viên, - CBCT yêu cầu sinh viên căn chỉnh camera, phổ biến quy định cho sinh viên, - CBCT hướng dẫn cách vào thi trắc nghiệm trực tuyến 	<p>SV sử dụng tài khoản office 365 để đăng nhập</p> <p>Nên đăng nhập vào hòm thư NEU trước để kiểm tra mật khẩu đúng.</p>
8h30-9h30 (tùy vào đề thi)	thi trắc nghiệm theo hướng dẫn của cán bộ giám sát phòng thi trên Teams ; sv vào muộn 15p sẽ không được chấp nhận; CBCT phải nhìn thấy toàn bộ khung cảnh thi của sinh viên trên Teams thì bài thi trắc nghiệm mới được công nhận	SV không được thoát khỏi màn hình thi, mở tab mới hoặc các biện pháp kỹ thuật nhằm can thiệp vào hệ thống thi. Các hành vi này sẽ được hệ thống thi ghi nhận và cảnh báo. SV vi phạm sẽ bị xử lý tùy theo mức độ vi phạm từ cảnh cáo đến đình chỉ và thu bài ngay lập tức.